



# **Зміни структури університету з метою покращення системи управління НТУ «ХПІ»**

**Доповідач:**

ректор проф. Євген СОКОЛ

**Від комісії:**

проф. Петро ПЕРЕРВА



# Перехід на інститутську структуру

Навчально-науковий  
інститут  
міжнародної  
освіти

Факультет  
міжнародної  
освіти

Навчально-науковий  
інститут соціально-  
гуманітарних  
технологій

Факультет  
соціально-  
гуманітарних  
технологій

Навчально-науковий  
інститут  
комп'ютерних наук  
та інформаційних  
технологій

Факультет  
комп'ютерних  
наук і  
програмної  
інженерії

Факультет  
комп'ютерних та  
інформаційних  
технологій



# Навчально-науковий інститут комп'ютерних наук та інформаційних технологій

Кафедра	Спеціальність	Освітня програма
Програмна інженерія та інтелектуальні технології управління ім. проф. Дабагяна А.В.	121 «Інженерія програмного забезпечення»	Інженерія програмного забезпечення
	122 «Комп'ютерні науки»	Комп'ютерні науки та інтелектуальні системи
Інформатика та інтелектуальна власність	122 «Комп'ютерні науки»	Комп'ютерні науки
Стратегічне управління		Управління проектами у сфері інформаційних технологій (ОКР магістр)
Комп'ютерна інженерія та програмування	123 «Комп'ютерна інженерія»	Сучасне програмування, мобільні пристрої та комп'ютерні ігри
Мультимедійні інформаційні технології і системи		Прикладна комп'ютерна інженерія
Інтернет речей		
Системний аналіз та інформаційно-аналітичні технології	124 «Системний аналіз»	Системний аналіз і управління
	186 «Видавництво та поліграфія»	Інформаційні технології в медіаіндустрії
Кібербезпека	125 «Кібербезпека»	Кібербезпека
Інформаційні системи та технології	126 «Інформаційні системи та технології»	Програмне забезпечення інформаційних систем
Комп'ютерна математика і аналіз даних	113 «Прикладна математика»	Інтелектуальний аналіз даних <sup>3</sup>



# Навчально-науковий інженерно-фізичний інститут

## Наявна структура інституту

**Геометричне  
моделювання та  
комп'ютерна  
графіка**

**Динаміка та  
міцність машин**

**Комп'ютерне  
моделювання  
процесів та систем**

**Механіка  
суцільних  
середовищ та опір  
матеріалів**

**Прикладна  
математика**

**Радіоелектроніка**

**Теоретична  
механіка**

**Фізика**

**Фізика металів і  
напівпровідників**

**Фізичне  
матеріалознавство  
для електроніки та  
геліоенергетики**



# Навчально-науковий інженерно-фізичний інститут

**Кафедра  
теоретичної  
механіки**

**Кафедра механіки  
суцільного  
середовища та  
опору матеріалу**

**КАФЕДРА  
ТЕОРЕТИЧНОЇ  
МЕХАНІКИ ТА  
ОПОРУ  
МАТЕРІАЛІВ**



# Навчально-науковий інженерно-фізичний інститут

Кафедри,  
що ввійдуть  
до складу  
ІФІ

АВТОМАТИЗАЦІЯ ТЕХНОЛОГІЧНИХ СИСТЕМ ТА  
ЕКОЛОГІЧНОГО МОНІТОРИНГУ;

АВТОМАТИКА ТА УПРАВЛІННЯ В ТЕХНІЧНИХ  
СИСТЕМАХ;

ІНФОРМАЦІЙНО-ВИМІРЮВАЛЬНІ  
ТЕХНОЛОГІЇ І СИСТЕМИ;

КОМП'ЮТЕРНІ ТА РАДІОЕЛЕКТРОННІ  
СИСТЕМИ КОНТРОЛЮ ТА ДІАГНОСТИКИ;

СИСТЕМИ ІНФОРМАЦІЇ ІМ. В.О. КРАВЦЯ.



# Нова назва підрозділу

Навчально-науковий інженерно-фізичний інститут провів громадське обговорення серед членів вченої ради інженерно-фізичного інституту (ННІФІ) зі залученням провідних членів академічної спільноти, зокрема кафедр, що приєднуються.

На основі статистичних результатів даного обговорення та рішення Вченої Ради ННІФІ запропоновано змінити назву навчально-наукового інженерно-фізичного інституту :

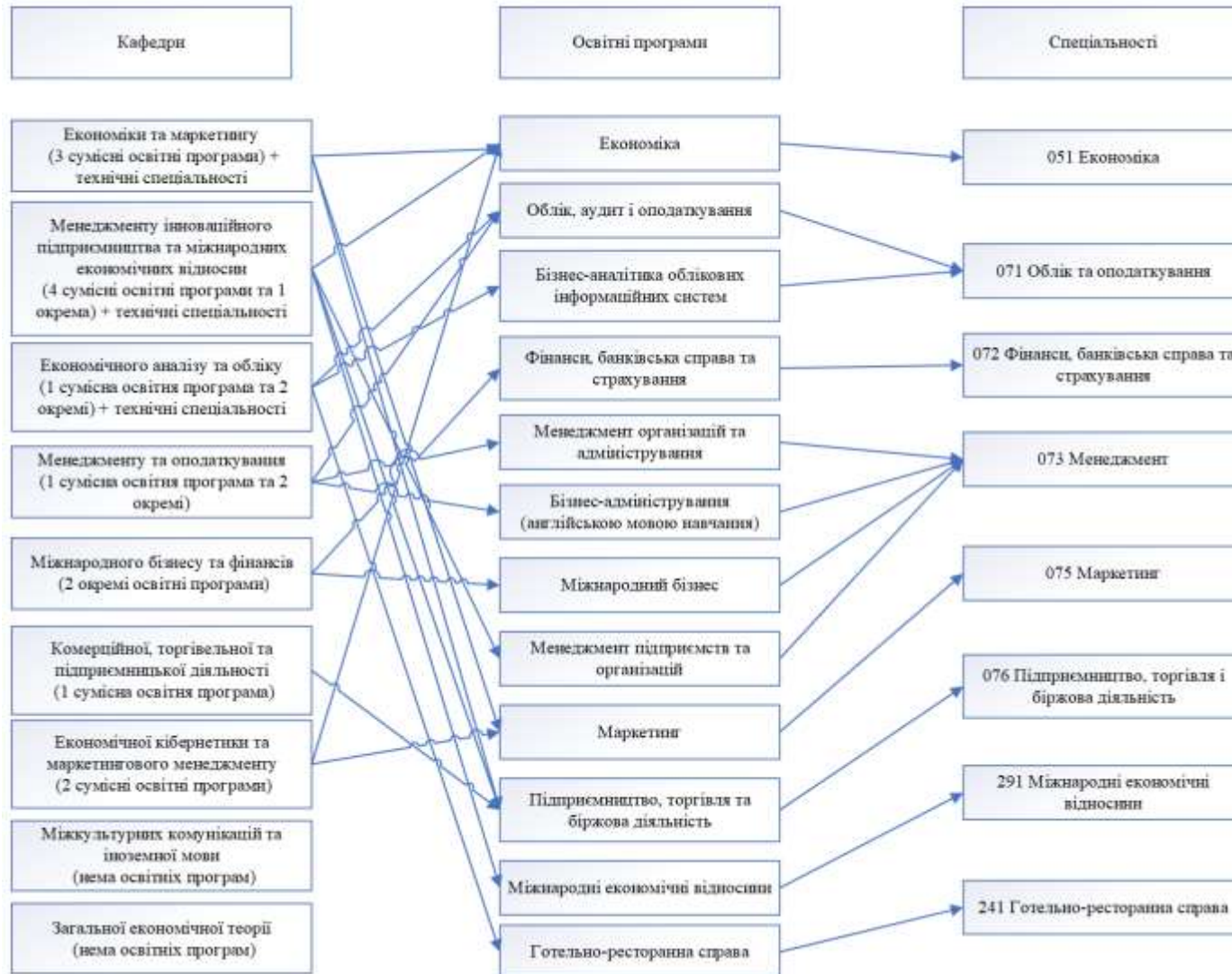
**Навчально-науковий  
інженерно-  
фізичний інститут**



**Навчально-  
науковий інститут  
прикладної фізики,  
математики та  
ком'ютерних наук**



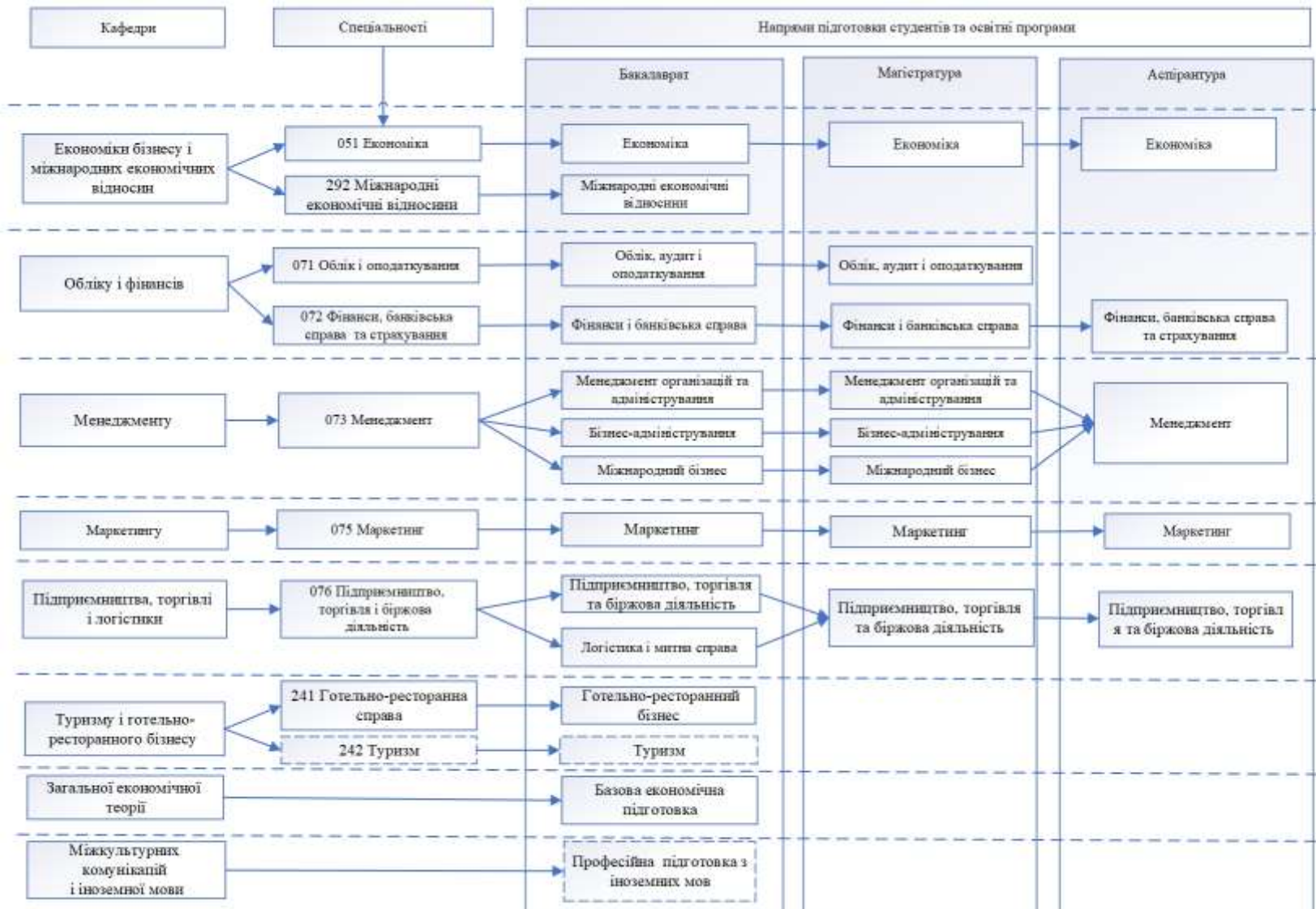
# ННІ ЕММБ: існуючий взаємозв'язок кафедр, освітніх програм і спеціальностей





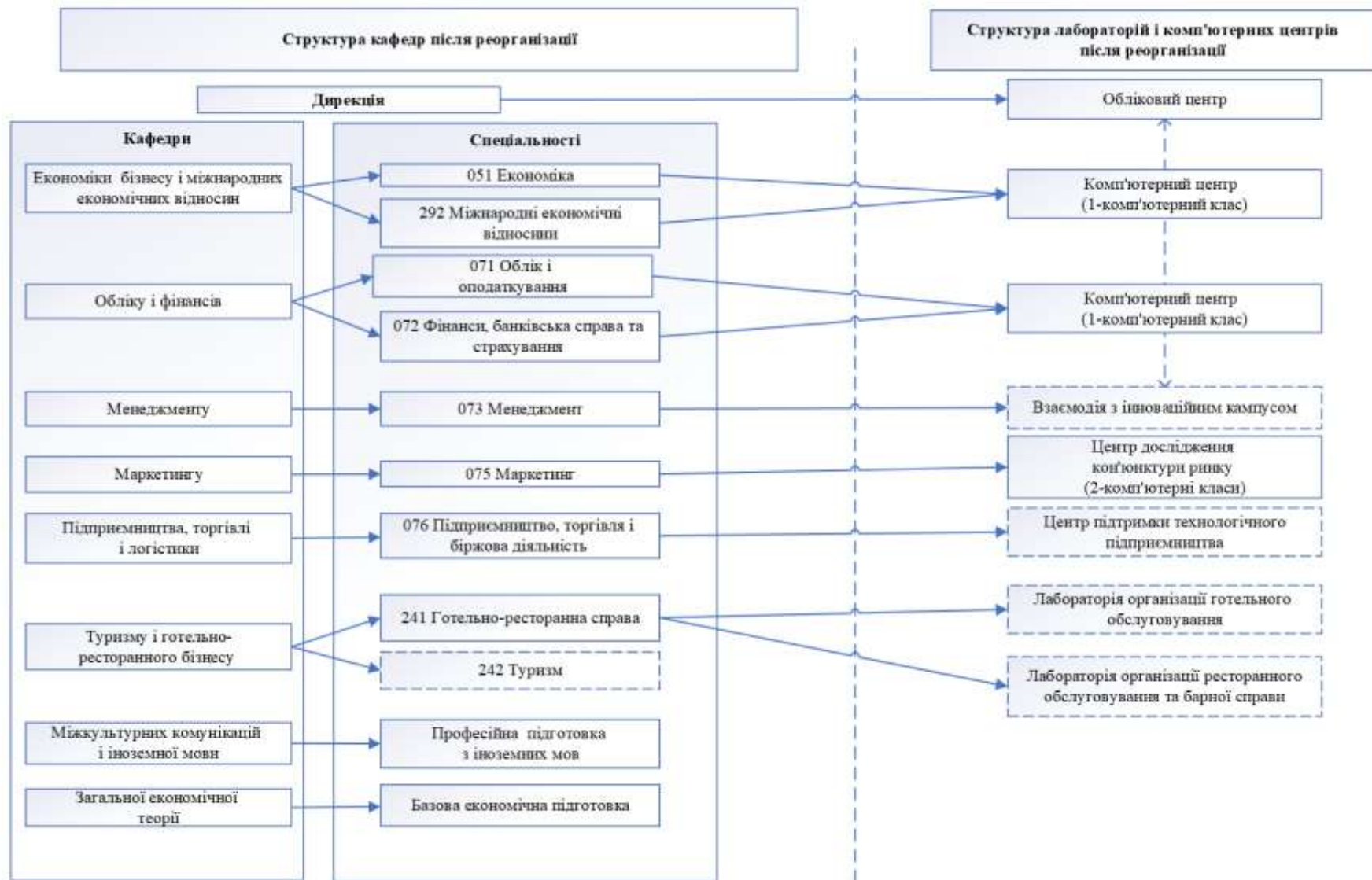


# Структура інституту за напрямками підготовки та освітніми програмами





# Структура кафедр, лабораторій і комп'ютерних центрів після реорганізації





# Нова структура навчальних підрозділів НТУ «ХПІ»

Навчально-науковий інститут енергетики, електроніки та електромеханіки

Навчально-науковий інститут механічної інженерії і транспорту

Навчально-науковий інститут прикладної фізики, математики та комп'ютерних наук

Навчально-науковий інститут хімічних технологій та інженерії

Навчально-науковий інститут економіки, менеджменту і міжнародного бізнесу

Навчально-науковий медичний інститут

Навчально-науковий інститут міжнародної освіти

Навчально-науковий інститут соціально-гуманітарних технологій

Навчально-науковий інститут комп'ютерних наук та інформаційних технологій

Міжгалузевий інститут післядипломної освіти

Військовий інститут танкових військ НТУ "ХПІ"



**Дякую за увагу!**